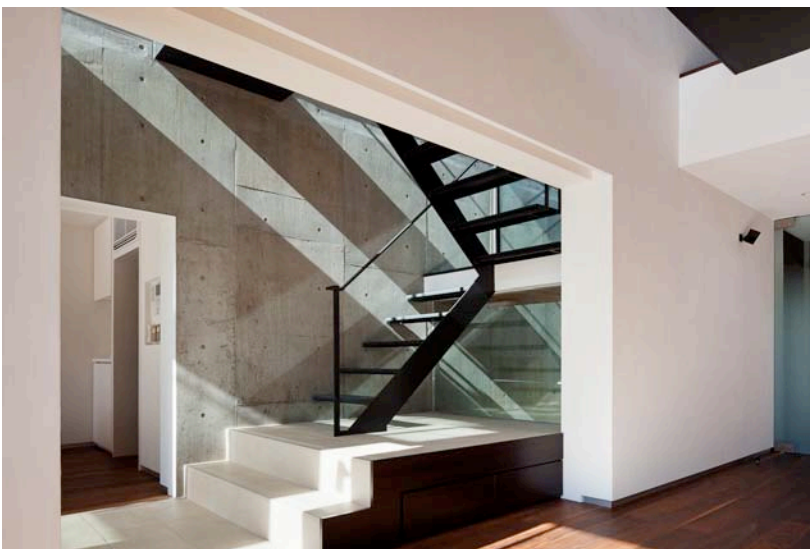




■ リビングルーム



■ スリット空間に配置された階段

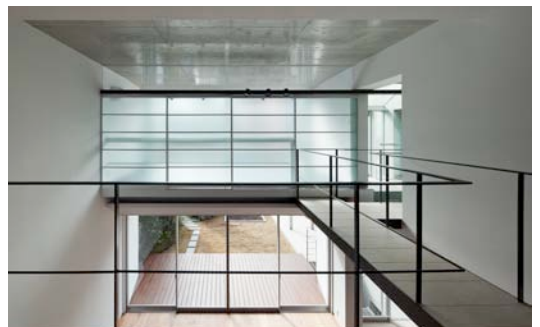
- SLIT
- プロデュース：OZONE 家づくりサポート
- 所在地：東京都
- 敷地面積：319.59m²
- 建築面積：157.88
- 延床面積：495.07m²
- 構造規模：RC造＋鉄骨造
地下1階 地上3階



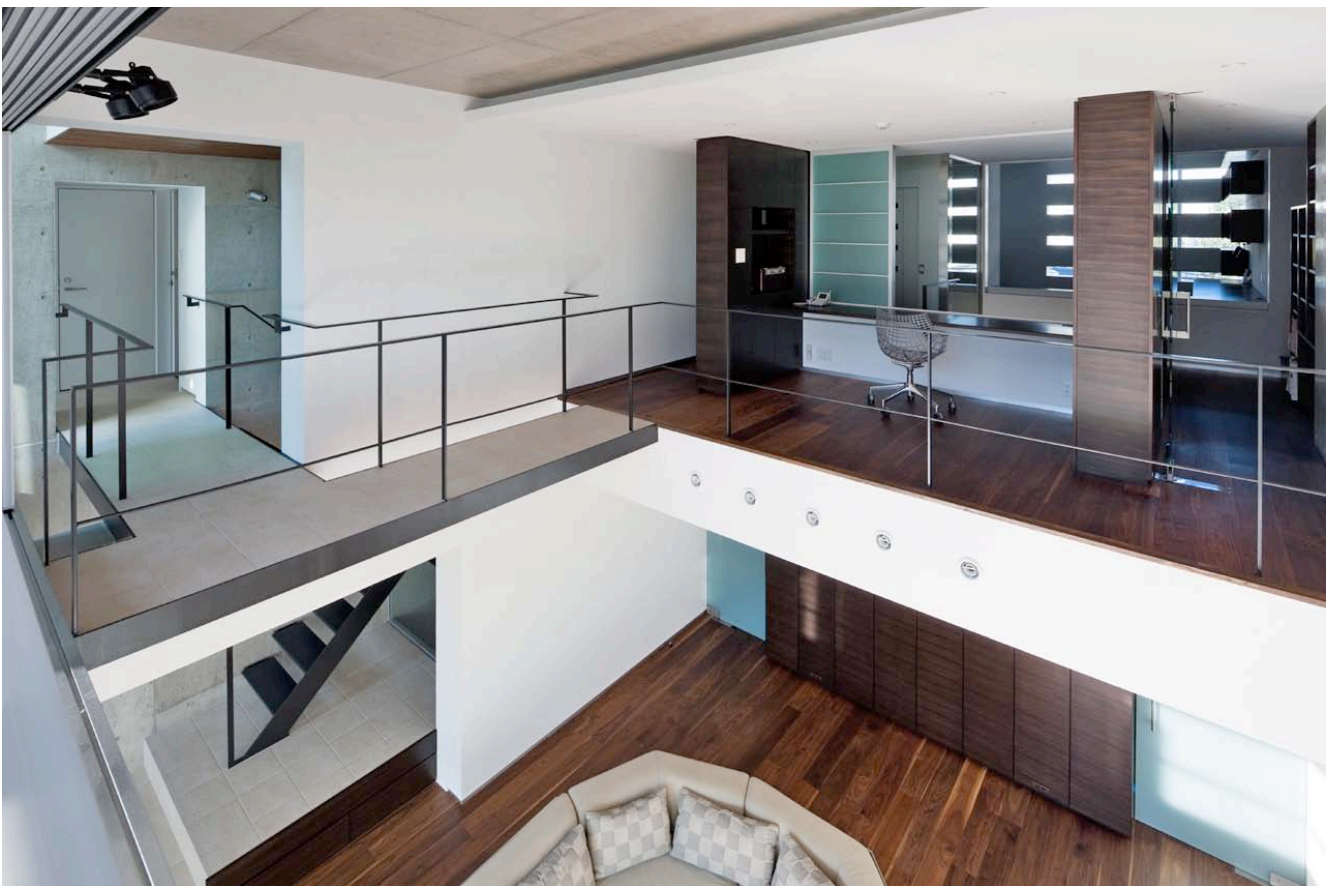
■ 吹抜け越しにフルオープンになるトレーニングルームを見る。



■ 2Fトレーニングルーム。大型網戸を備える。



■ トーニングルームの半透明の引戸を閉じる。



■ リビングの吹抜けを介して右手のラーニングコーナー、さらに玄関上部吹抜けを挟んでつながる奥の書斎・書道室を見通す。



比較的ゆとりのある敷地はさらに南北で道路に接道しています。この南北の道路幅を含めた40mにおよぶ距離を計画に活かさないものかと検討を重ねました。建物の中央に南北に抜けるスリット状の屋外空間を設け、このスリット空間を横切るように動線が計画されています。日々の生活のちょっとした移動で大きな広がりを感じることができます。「プライバシーを保ちつつ開放的な空間を」と言う相反する建て主さんの要望をかなえています。



■北側外観





配置図 ▶

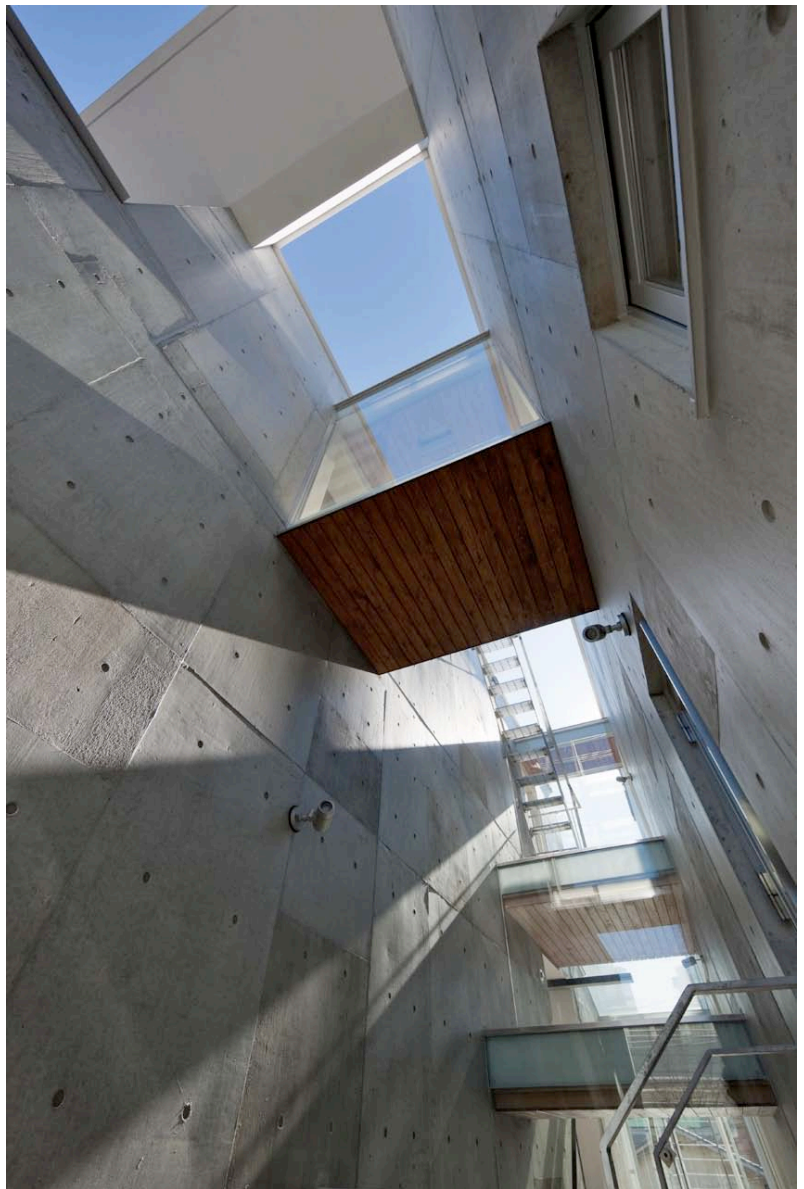
南北に抜ける
【SLIT】空間



■南北の道路を含めると40m以上の距離が将来に渡って担保される。



■スリット空間夜景（ベッドルームコート）



■荒く仕上げられたコンクリート打放し面が光と共に刻々と表情を変える。

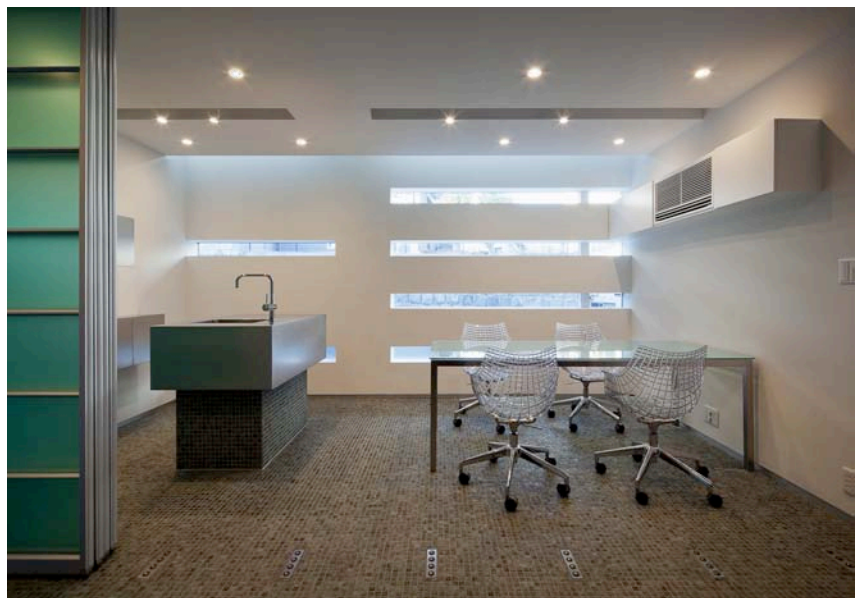


■ 2F書斎・書道室



■ 玄関上部吹抜け見降ろし。

北道路側の横長の開閉できる窓。
窓自体で格子を構成する外壁が、
外部の視線を遮り、ほどよい光
を取込み落ち着いた空間を創る。



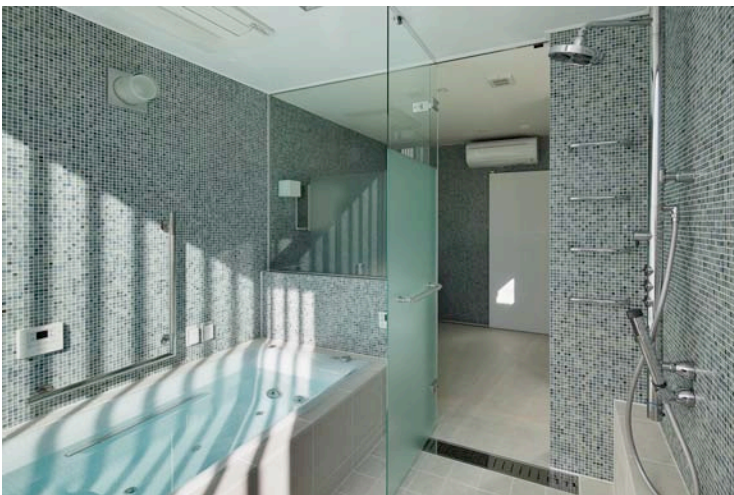
■ 玄関と一体化する下足仕様の応接室



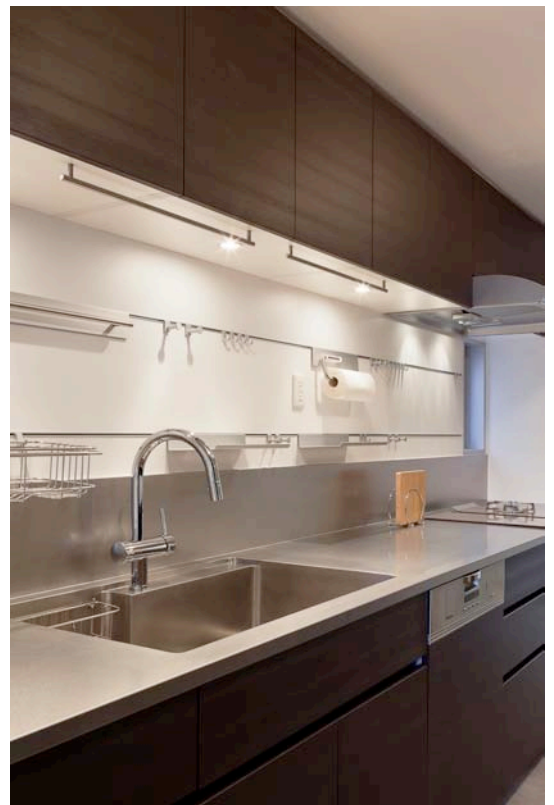
■ ダイニングよりスリット空間を挟んでリビング方向。



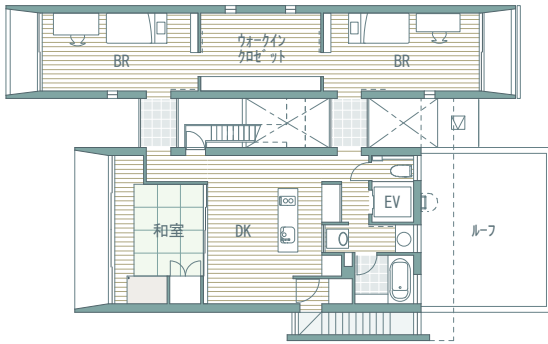
■ フルオープンで外部と繋がるダイニングルーム。



■ 浴室

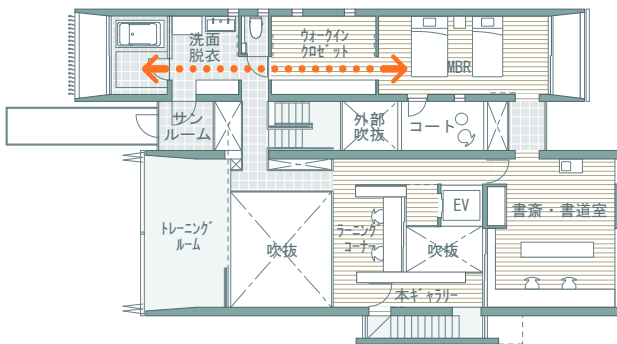


■ 壁面フック、戸棚下フックなど使い勝手本位のキッチン



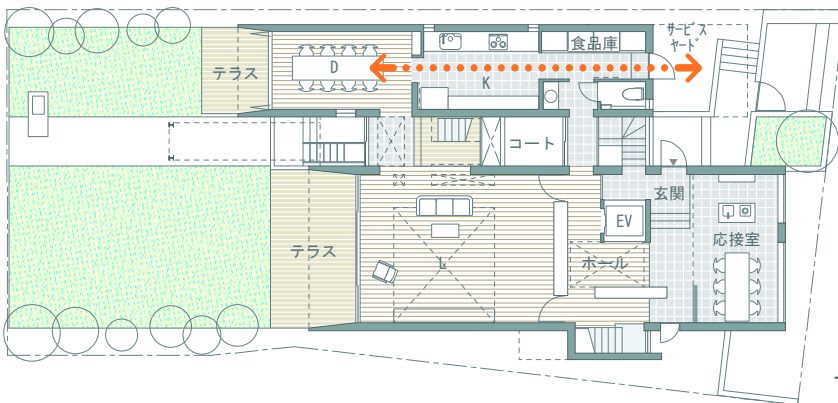
3F

機能動線【浴室→洗面・脱衣→トイレ→ウォークイン→ベッドルーム】

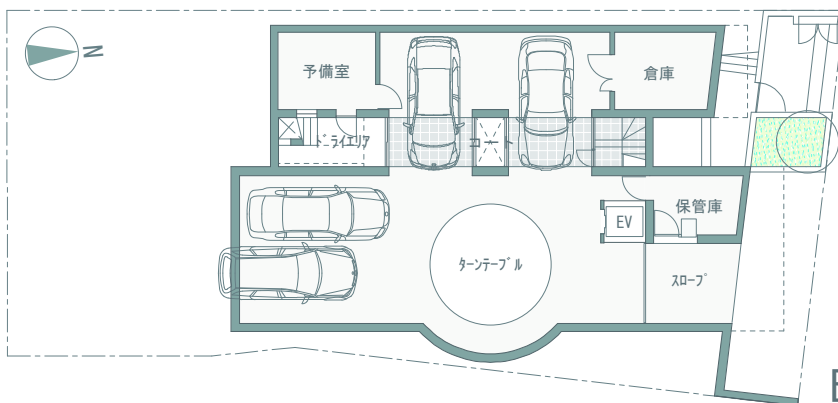


2F

機能動線【ダイニング→キッチン→食品庫→サービスヤード】



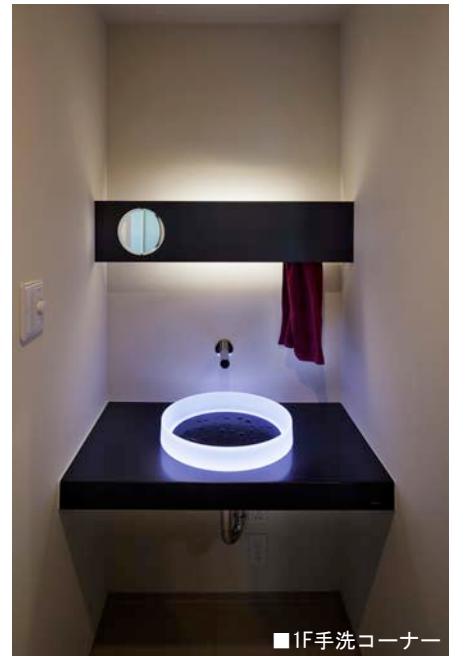
1F



BF



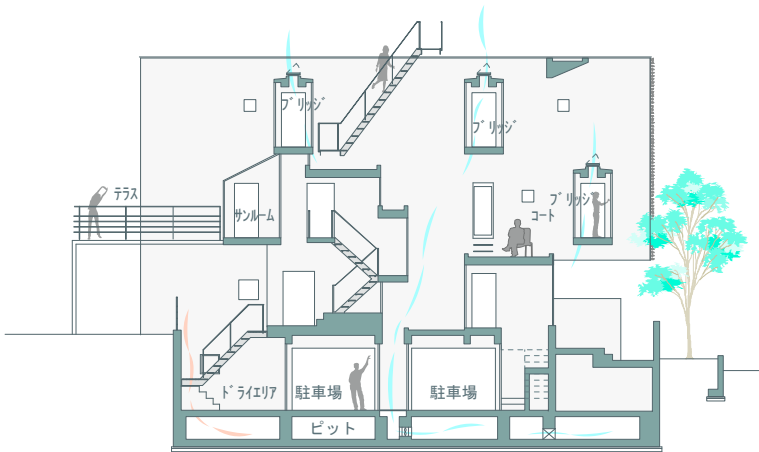
■上げ下げ障子のある3F和室



■1F手洗コーナー



■地階駐車場



■ スリット部分の断面図

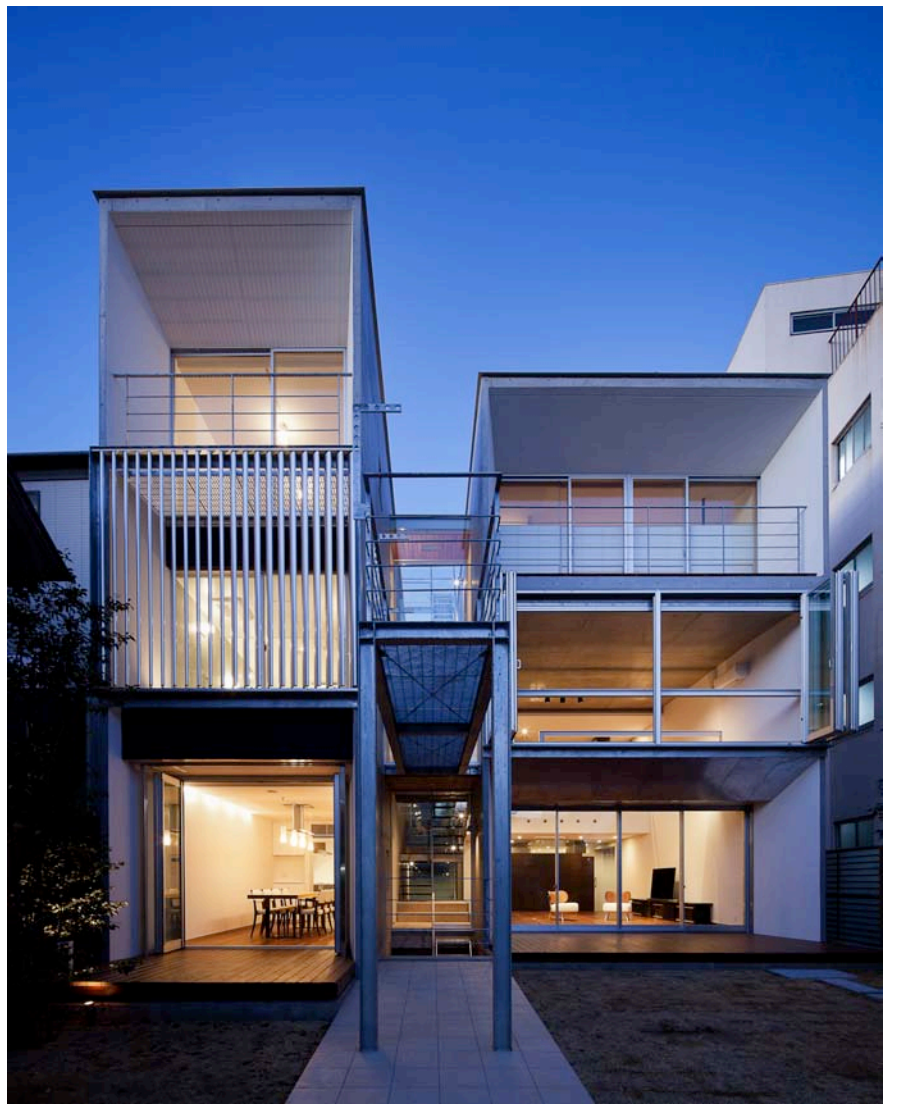
スリット空間には地下ピットの夏期に涼しい新鮮空気がファンで吹き上げられる。



■ スリット空間から南側へ突き出るテラス



■ スリット空間をまたぐFIXガラスのブリッジは両サイドをレールで固定する高密閉スクリーンで日射をコントロールし、さらに上下に空気が抜ける床換気口と天井換気ハッチを備える。



■ 南側外観夜景。左側1Fダイニングはウッドデッキと一体化する。右側2Fトレーニングルームも折れ戸でフルオープンできる。