



■ 道路側外観



■ 台形平面の短辺は2mのシャープな外観。

- 三鷹・T邸
- 敷地面積：113.34㎡ (34.28坪)
- 延床面積：89.36㎡ (27.03坪)
- 構造規模：木造 地上2階+ロフト
- 家族構成：夫婦



■ 階段室より居間方向を見る。

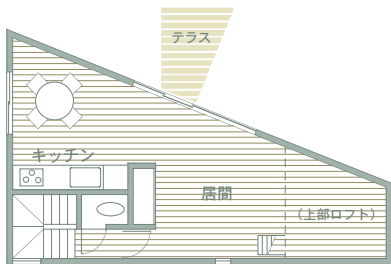


■ 庭側の鳥瞰

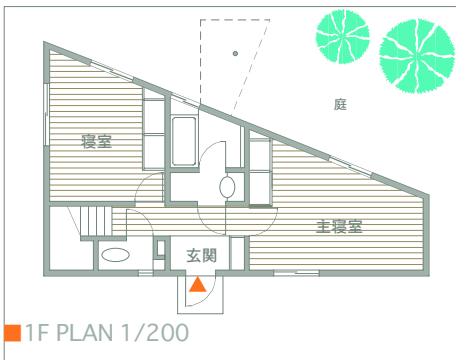
クライアントから設計当初より台形の変った形とロフトが要求され、その要望に対してストレートに答えることによって実現した住宅です。上階に位置するワンルームのLDK空間は台形の平面形状および断面形状を持ち、かつ平面的には遠近感が増幅される台形の幅が小さくなる方向に向かって、高さ方向には逆に寸法が大きくなる空間は、写真では表せない不思議な空間体験をさせてくれます。



■キッチンより居間方向を見る。



■2F PLAN 1/200



■1F PLAN 1/200

道路



■居間。奥にロフトが見える。壁は珪藻土、床はパイン無垢材。



■ロフトよりキッチン方向を見る。



■居間よりキッチン方向を見る。