



■ HM Project

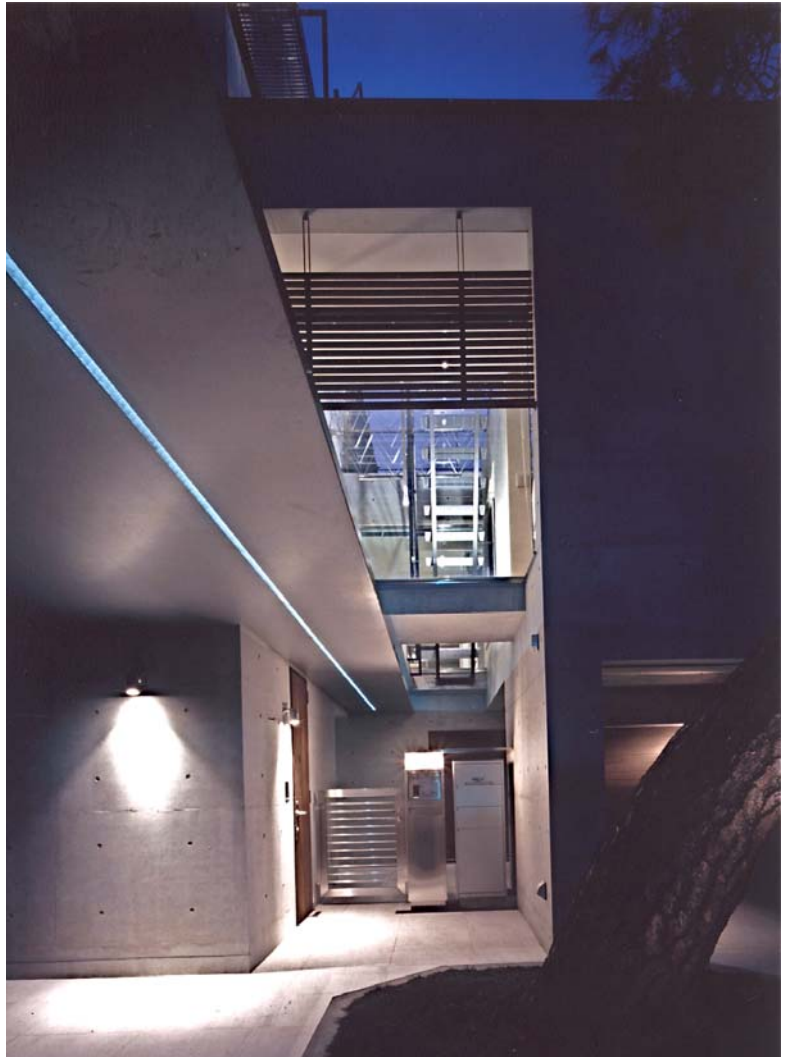
- 敷地面積：472.80㎡（143坪）
- 地区地域：第1種低層住居専用地域
- 構造規模：鉄筋コンクリート造＋鉄骨造 3階建
- 延床面積：401.93㎡（121坪 72.95%＜150%）
- 家族構成：2世帯（夫婦＋子供2人 & 2人世帯）

■ 南側夕景 庭には手前から石・タイル・ウッドデッキ・スチールテラスからなる4つのラインが並ぶ。



■2階 サルムから延びるブリッジ状のテラス

都心の一等地、140坪を超える恵まれた敷地に建つ2世帯住宅です。建築面積が大きな平面および断面計画は東西南北に加えて垂直方向にも視線や風が抜ける様に計画されており、例えば2階の北側に並ぶ各個室からも南側庭が望めると同時にすべて部屋の南北に窓が設定されています。



■アプローチ。底に仕込まれたLEDのライン状の光が内部へと導きます。上に抜ける視線は内部のコートに繋がって連続してゆきます。

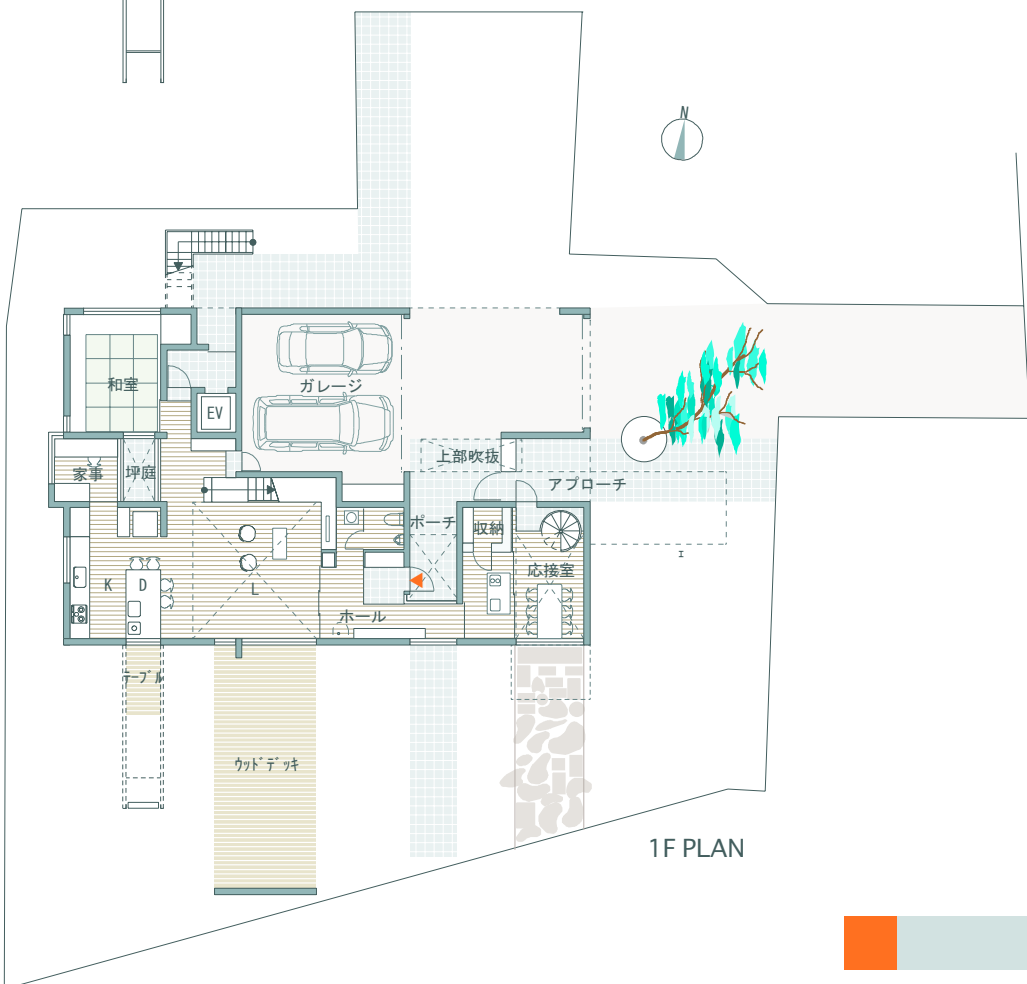
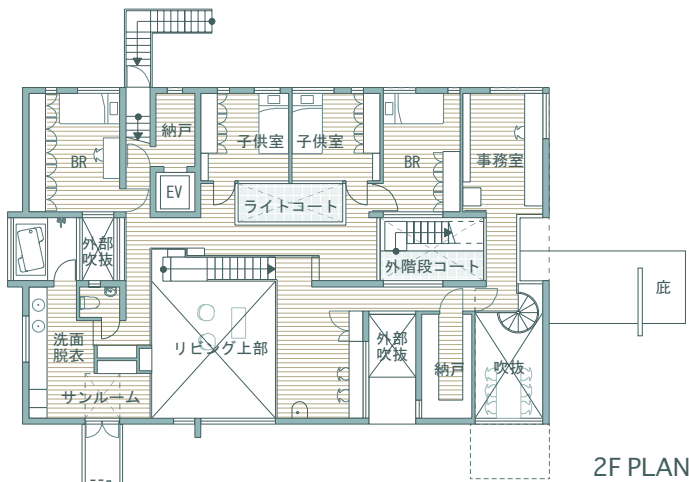
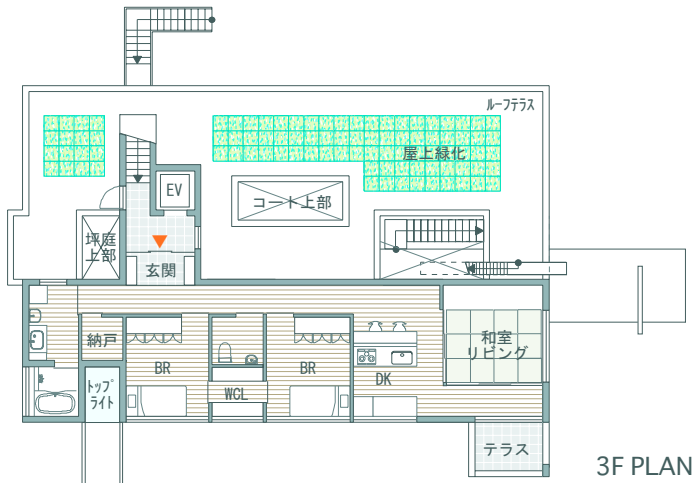


■東側外観。



■玄関ポーチから南の庭方向。





■2階事務室から応接室吹抜を通して南側庭方向。



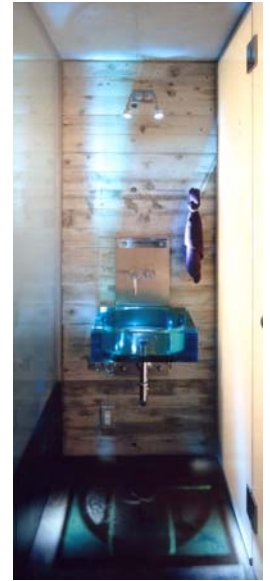
■2階子供室からはライトコート越しにリビングスペース方向。



■2階。左手にライトコート、正面に外階段コート。



◀ 2階子供達のラングスペースより家族が集うリビング方向。左にサローム、正面奥に坪庭、右にライトコートが見える。



■ 1階トイレ前の手洗コーナー。



■ 1階リビング空間から玄関および2階ラングスペース方向。